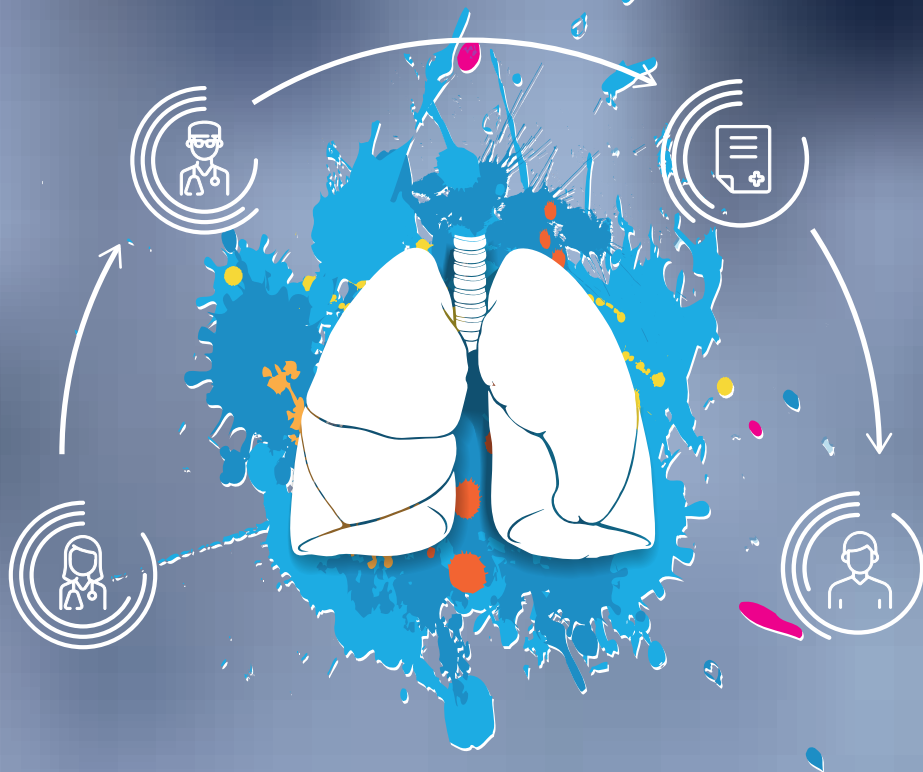




**SIMG**

SOCIETÀ ITALIANA DEI MEDICI  
DI MEDICINA GENERALE  
E DELLE CURE PRIMARIE

**3 crediti ECM**



# **BPCO: IDENTIFICAZIONE PAZIENTI A RISCHIO DI RIACUTIZZAZIONE**

-  
**Audit Clinico**

**Webinar** [auditclinico-bpco.it](http://auditclinico-bpco.it)

28 settembre 2024



## RAZIONALE

La BPCO è una malattia polmonare cronica caratterizzata da una ostruzione delle vie aeree che peggiora progressivamente nel tempo. La malattia può essere causata da una varietà di fattori, tra cui il fumo di tabacco, l'inquinamento atmosferico e l'esposizione a sostanze chimiche nocive.

Uno dei principali sintomi della BPCO è la dispnea, ovvero la difficoltà a respirare, che si manifesta soprattutto durante l'esercizio fisico e che peggiora durante i periodi di riacutizzazione della malattia.

I pazienti affetti da BPCO sono spesso a rischio di riacutizzazione della patologia, che può essere causata da infezioni respiratorie o da altri fattori ambientali. La riacutizzazione della BPCO può comportare un peggioramento significativo dei sintomi, una riduzione della funzionalità polmonare e un aumento della mortalità.

Per ridurre il rischio di riacutizzazione della BPCO, i pazienti affetti da questa patologia devono adottare uno stile di vita sano e evitare i fattori di rischio. In particolare, è importante che i pazienti smettano di fumare, evitino l'esposizione all'inquinamento atmosferico e alle sostanze chimiche nocive e mantengano un peso corporeo sano.

Inoltre, i pazienti con BPCO possono beneficiare di un trattamento farmacologico che mira a ridurre l'infiammazione delle vie respiratorie e ad aprire le vie aeree. Questi farmaci includono

broncodilatatori, corticosteroidi e antibiotici, a seconda della gravità della malattia e delle sue cause sottostanti. In conclusione, la BPCO è una malattia polmonare cronica che può comportare un rischio significativo di riacutizzazione della patologia. Tuttavia, i pazienti affetti da BPCO possono ridurre il rischio di riacutizzazione adottando uno stile di vita sano e beneficiando di un trattamento farmacologico adeguato.

La terapia in triplice associazione per la BPCO generalmente prevede l'utilizzo combinato di un broncodilatatore a lunga durata d'azione (LAMA), un beta-agonista a lunga durata d'azione (LABA) e un corticosteroide inalatorio (ICS). Questi farmaci agiscono sinergicamente per migliorare i sintomi e ridurre il rischio di riacutizzazione della malattia.

È importante sottolineare che ogni paziente con BPCO ha bisogno di una valutazione individuale e personalizzata del trattamento. Il medico curante determinerà il miglior trattamento in triplice associazione in base alla gravità della malattia, ai sintomi, alla storia clinica del paziente e ad altri fattori. Inoltre, è fondamentale seguire attentamente le istruzioni del medico sulla somministrazione e la posologia dei farmaci prescritti.

I medici di medicina generale rivestono un ruolo fondamentale nel controllo dei pazienti affetti da broncopatia



## PROGRAMMA

cronica ostruttiva (BPCO), in quanto spesso sono i primi professionisti a entrare in contatto con i pazienti e ad individuare i sintomi della malattia.

Inoltre, i medici di medicina generale hanno il compito di eseguire una valutazione iniziale dei pazienti con BPCO, che comprende la diagnosi, la valutazione della gravità della malattia, la valutazione dei fattori di rischio e l'avvio del trattamento farmacologico e non farmacologico.

I medici di medicina generale svolgono anche un ruolo cruciale nella gestione continua dei pazienti con BPCO. Questo implica il monitoraggio dei sintomi, la valutazione della risposta al trattamento, la gestione delle riacutizzazioni della malattia e la gestione delle comorbidità associate alla BPCO, come ad esempio le malattie cardiovascolari. Inoltre, i medici di medicina generale possono fornire supporto e consigli sui cambiamenti dello stile di vita che possono aiutare a migliorare i sintomi della BPCO, come smettere di fumare, adottare una dieta sana, esercitarsi regolarmente e evitare l'esposizione a sostanze nocive per le vie respiratorie. In sintesi, i medici di medicina generale sono essenziali per il controllo dei pazienti con BPCO, in quanto forniscono una valutazione iniziale, una gestione continua e un supporto globale per la gestione della malattia.

### 10.00h

Introduzione e obiettivi formativi

*Tommaso Rinaldis*

### 10.10

Il paziente con BPCO:  
Novità terapeutiche e nota 99 AIFA.  
Quali i pazienti a rischio  
cardiopulmonare?

*Mauro Novali*

### 10.30

Individuazione e gestione  
del paziente a rischio di  
riacutizzazione in Medicina Generale:  
competenze e compiti del MMG

*Tommaso Rinaldis*

### 10.50

La gestione dei pazienti con BPCO  
condivisa tra Medico di Medicina  
Generale e Specialista:  
dal follow-up all'aderenza terapeutica.  
Simulazioni didattiche

*Michela Bezzi, Tommaso Rinaldis*



## 11.10

Utilizzo di strumenti di Governo Clinico per individuazione e valutazione di pazienti.

Interpretazione di un report personale/di gruppo.

Azioni conseguenti.

Individuazione e valutazione dei pazienti a rischio.

*Tommaso Rinaldis*

## 11.50

Conclusioni

*Michela Bezzi, Mauro Novali,*

*Tommaso Rinaldis*

## 12.00

Termine del corso

Test ECM di verifica dell'apprendimento e questionario di valutazione evento (disponibili online dal 29 settembre al 1° ottobre 2024)

## Michela Bezzi

Direttore Pneumologia Interventistica,  
ASST Spedali Civili, AOU Brescia

## Mauro Novali

Dirigente medico di primo livello  
Centro di Endoscopia Respiratoria  
e Laserterapia degli Spedali Civili  
di Brescia

## Tommaso Rinaldis

Medico di Medicina Generale SIMG,  
Brescia

# ISCRIZIONE AL CORSO

L'iscrizione al corso è gratuita.

**Per partecipare all'evento collegati al sito:** [auditclinico-bpco.it](http://auditclinico-bpco.it)

**NB:** per partecipare a questo evento è necessario essere in possesso di almeno uno dei seguenti account: [simg.it](http://simg.it) (soci SIMG), [learningcenter.simgdigital.it](http://learningcenter.simgdigital.it)\* o [multipla.cloud](http://multipla.cloud)

## se hai già uno degli account

▶ puoi utilizzare le tue credenziali di accesso per perfezionare l'iscrizione all'evento

## se non sei in possesso di un account

- ▶ compila tutti i campi richiesti e scegli una username e una password
- ▶ una volta completato il percorso d'iscrizione il sistema invierà una email all'indirizzo indicato contenente un link di conferma



- ▶ clicca il link riportato nella email per attivare il tuo account
- ▶ a questo punto, con le tue credenziali, potrai accedere alla piattaforma e perfezionare l'iscrizione all'evento

\* Simg Digital Learning Center (Powered by Multipla©) è un portale dedicato ai Medici di Medicina Generale che vogliono tenere sotto controllo le proprie attività di apprendimento online. Grazie ad un unico account potrai iscriverti e seguire nuovi corsi di formazione, essere informato sui tuoi crediti ecm, conoscere le scadenze.



## SEGRETERIA ORGANIZZATIVA E PROVIDER



### **Euromediform Srl**

Via A. Cesalpino, 5/b, 50134 - Firenze

T. 055 7954228

segreteria@euromediform.it

www.euromediform.it

## SOCIETÀ SCIENTIFICA



### **SIMG - Società Italiana dei Medici di Medicina Generale e delle Cure Primarie**

Via del Sansovino, 179, 50142 - Firenze

T. 055 700027 - 055 7399199

www.simg.it

## RESPONSABILI SCIENTIFICI

### **Francesco Freddo**

Macroarea SIMG dei Disturbi  
non Differibili, Medico di Medicina  
Generale, Cupramontana (AN)

### **Tommaso Rinaldis**

Medico di Medicina Generale SIMG, Brescia

## OBIETTIVO FORMATIVO

Documentazione clinica. Percorsi clinico-  
assistenziali diagnostici e riabilitativi, profili  
di assistenza - profili di cura

## ACCREDITAMENTO ECM

### **ID 286 - Evento n. 425223**

L'iscrizione al corso è gratuita. La società  
Provider **Euromediform S.r.l.** sulla base  
delle normative ministeriali vigenti ha  
assegnato all'evento n. 3 crediti formativi (2  
ore formative) per la professionedi Medico  
Chirurgo appartenente alle seguenti  
discipline: Allergologia ed Immunologia  
Clinica, Malattie dell'apparato respiratorio,  
Medicina del Lavoro e sicurezza degli  
ambienti di lavoro, Medicina Generale  
(medici di famiglia), Medicina Interna.

### **L'attribuzione dei crediti ECM è subordinata:**

- alla fruizione di tutti i contenuti  
dell'attività formativa
- alla verifica della professione e disciplina  
tra quelle accreditate
- alla compilazione della scheda  
di valutazione evento (necessaria per  
conseguire i crediti ECM. Il questionario  
si sbloccherà dopo averla compilata)
- al superamento del Test ECM di verifica  
dell'apprendimento on-line

Il questionario on-line può essere  
compilato entro 72 ore a partire dalla  
mezzanotte del giorno della diretta.

In caso di fallimento del questionario si  
potrà riprovare fino a 5 tentativi e sarà  
considerato superato con una percentuale  
minima del 75% delle risposte esatte.

## HELPDESK

Per ricevere supporto tecnico visita  
la sezione ASSISTENZA o quella  
CONTATTI della piattaforma

con la sponsorizzazione non condizionante di

**AstraZeneca**