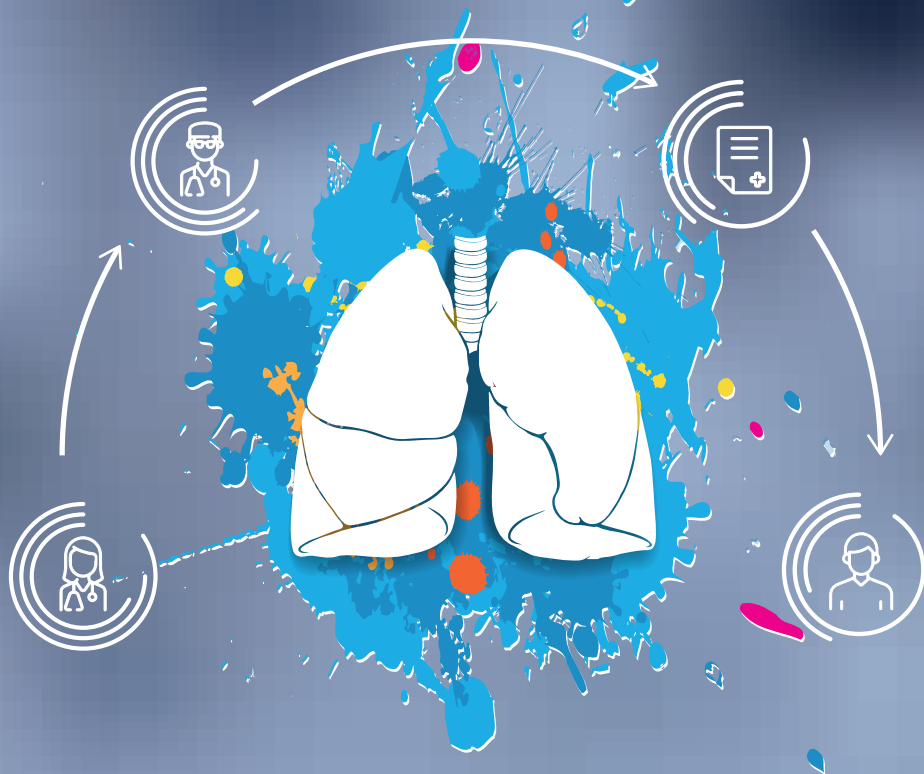




SIMG

SOCIETÀ ITALIANA DEI MEDICI
DI MEDICINA GENERALE
E DELLE CURE PRIMARIE

4 crediti ECM



**BPCO: IDENTIFICAZIONE
PAZIENTI A RISCHIO
DI RIACUTIZZAZIONE**

-
Audit Clinico

Corso FAD auditclinico-bpc0.it

05 settembre 2024 - 04 settembre 2025



RAZIONALE

La BPCO è una malattia polmonare cronica caratterizzata da una ostruzione delle vie aeree che peggiora progressivamente nel tempo. La malattia può essere causata da una varietà di fattori, tra cui il fumo di tabacco, l'inquinamento atmosferico e l'esposizione a sostanze chimiche nocive.

Uno dei principali sintomi della BPCO è la dispnea, ovvero la difficoltà a respirare, che si manifesta soprattutto durante l'esercizio fisico e che peggiora durante i periodi di riacutizzazione della malattia.

I pazienti affetti da BPCO sono spesso a rischio di riacutizzazione della patologia, che può essere causata da infezioni respiratorie o da altri fattori ambientali. La riacutizzazione della BPCO può comportare un peggioramento significativo dei sintomi, una riduzione della funzionalità polmonare e un aumento della mortalità.

Per ridurre il rischio di riacutizzazione della BPCO, i pazienti affetti da questa patologia devono adottare uno stile di vita sano e evitare i fattori di rischio. In particolare, è importante che i pazienti smettano di fumare, evitino l'esposizione all'inquinamento atmosferico e alle sostanze chimiche nocive e mantengano un peso corporeo sano.

Inoltre, i pazienti con BPCO possono beneficiare di un trattamento farmacologico che mira a ridurre l'infiammazione delle vie respiratorie e ad aprire le vie aeree. Questi farmaci includono

broncodilatatori, corticosteroidi e antibiotici, a seconda della gravità della malattia e delle sue cause sottostanti. In conclusione, la BPCO è una malattia polmonare cronica che può comportare un rischio significativo di riacutizzazione della patologia. Tuttavia, i pazienti affetti da BPCO possono ridurre il rischio di riacutizzazione adottando uno stile di vita sano e beneficiando di un trattamento farmacologico adeguato.

La terapia in triplice associazione per la BPCO generalmente prevede l'utilizzo combinato di un broncodilatatore a lunga durata d'azione (LAMA), un beta-agonista a lunga durata d'azione (LABA) e un corticosteroide inalatorio (ICS). Questi farmaci agiscono sinergicamente per migliorare i sintomi e ridurre il rischio di riacutizzazione della malattia.

È importante sottolineare che ogni paziente con BPCO ha bisogno di una valutazione individuale e personalizzata del trattamento. Il medico curante determinerà il miglior trattamento in triplice associazione in base alla gravità della malattia, ai sintomi, alla storia clinica del paziente e ad altri fattori. Inoltre, è fondamentale seguire attentamente le istruzioni del medico sulla somministrazione e la posologia dei farmaci prescritti.

I medici di medicina generale rivestono un ruolo fondamentale nel controllo dei pazienti affetti da broncopatia



PROGRAMMA

cronica ostruttiva (BPCO), in quanto spesso sono i primi professionisti a entrare in contatto con i pazienti e ad individuare i sintomi della malattia.

Inoltre, i medici di medicina generale hanno il compito di eseguire una valutazione iniziale dei pazienti con BPCO, che comprende la diagnosi, la valutazione della gravità della malattia, la valutazione dei fattori di rischio e l'avvio del trattamento farmacologico e non farmacologico.

I medici di medicina generale svolgono anche un ruolo cruciale nella gestione continua dei pazienti con BPCO. Questo implica il monitoraggio dei sintomi, la valutazione della risposta al trattamento, la gestione delle riacutizzazioni della malattia e la gestione delle comorbidità associate alla BPCO, come ad esempio le malattie cardiovascolari. Inoltre, i medici di medicina generale possono fornire supporto e consigli sui cambiamenti dello stile di vita che possono aiutare a migliorare i sintomi della BPCO, come smettere di fumare, adottare una dieta sana, esercitarsi regolarmente e evitare l'esposizione a sostanze nocive per le vie respiratorie. In sintesi, i medici di medicina generale sono essenziali per il controllo dei pazienti con BPCO, in quanto forniscono una valutazione iniziale, una gestione continua e un supporto globale per la gestione della malattia.

Modulo 1

Introduzione alla BPCO e Novità Terapeutiche

Presentazione del corso ed obiettivi formativi

Francesco Freddo

Inquadramento e impatto della BPCO: il rischio cardiopolmonare

Claudio Micheletto

Il paziente con BPCO:

Raccomandazioni GOLD e NOTA 99

Claudio Micheletto

Modulo 2

Identificazione dei Pazienti a Rischio

Definire le riacutizzazioni

Giuseppe Contarino

Quali sono i pazienti a rischio di R-BPCO

Fabio Lombardo

Come individuare i pazienti a rischio di R-BPCO

Tommaso Rinaldis



FACULTY

Modulo 3:

Gestione dei Pazienti a Rischio in Medicina Generale

Il ruolo dei Medici di Medicina Generale nella gestione dei pazienti a rischio

Andrea Alunni

Modulo 4

Prevenzione e Gestione Condivisa

La gestione dei pazienti con BPCO condivisa tra Medico di Medicina Generale e Specialista: prevenzione delle riacutizzazioni, appropriatezza terapeutica e l'aderenza alla terapia.

Francesco Freddo, Claudio Micheletto

Modulo 5

Analisi di scenari clinici

Simulazione di scenari clinici per individuazione e valutazione di pazienti a rischio di riacutizzazione

Michele Ancona, Benedetta Vannucci

Modulo 6

Take Home Messages

Sintesi dei principali punti di apprendimento

Francesco Freddo, Claudio Micheletto

Test ECM di verifica dell'apprendimento e questionario di valutazione evento.

Andrea Alunni

Macroarea SIMG delle Cronicità,
Medico di Medicina Generale Perugia

Michele Ancona

Medico di Medicina Generale SIMG,
Bari

Giuseppe Contarino

Medico di Medicina Generale,
Malalbergo-Altedo (BO)

Francesco Freddo

Macroarea SIMG dei Disturbi non Differibili, Medico di Medicina Generale, Cupramontana (AN)

Fabio Lombardo

Medico di Medicina Generale SIMG,
Palermo

Claudio Micheletto

Direttore UOC di Pneumologia,
Azienda Ospedaliera Universitaria Integrata, Verona

Tommaso Rinaldis

Medico di Medicina Generale SIMG,
Brescia

Benedetta Vannucci

Medico di Medicina Generale SIMG,
Scandicci (FI)

ISCRIZIONE AL CORSO

L'iscrizione al corso è gratuita.
**Per partecipare all'evento
collegati al sito:** auditclinico-bpco.it

NB: per partecipare a questo evento è necessario essere in possesso di almeno uno dei seguenti account: simg.it (soci SIMG), learningcenter.simgdigital.it* o multipla.cloud

se hai già uno degli account

- ▶ puoi utilizzare le tue credenziali di accesso per perfezionare l'iscrizione all'evento

se non sei in possesso di un account

- ▶ compila tutti i campi richiesti e scegli una username e una password
- ▶ una volta completato il percorso d'iscrizione il sistema invierà una email all'indirizzo indicato contenente un link di conferma



- ▶ clicca il link riportato nella email per attivare il tuo account
- ▶ a questo punto, con le tue credenziali, potrai accedere alla piattaforma e perfezionare l'iscrizione all'evento

* Simg Digital Learning Center (Powered by Multipla©) è un portale dedicato ai Medici di Medicina Generale che vogliono tenere sotto controllo le proprie attività di apprendimento online. Grazie ad un unico account potrai iscriverti e seguire nuovi corsi di formazione, essere informato sui tuoi crediti ecm, conoscere le scadenze.



SEGRETERIA ORGANIZZATIVA E PROVIDER



Euromediform Srl
Via A. Cesalpino, 5/b, 50134 - Firenze
T. 055 7954228
segreteria@euromediform.it
www.euromediform.it

SOCIETÀ SCIENTIFICA



**SIMG - Società Italiana
dei Medici di Medicina Generale
e delle Cure Primarie**
Via del Sansovino, 179, 50142 - Firenze
T. 055 700027 - 055 7399199
www.simg.it

RESPONSABILE SCIENTIFICO

Francesco Freddo
Macroarea SIMG dei Disturbi
non Differibili, Medico di Medicina
Generale, Cupramontana (AN)

OBIETTIVO FORMATIVO

Documentazione clinica. Percorsi clinico-
assistenziali diagnostici e riabilitativi, profili
di assistenza - profili di cura

ACCREDITAMENTO ECM ID 286 - Evento n. 424477

L'iscrizione al corso è gratuita. La società
Provider **Euromediform S.r.l.** sulla base
delle normative ministeriali vigenti ha
assegnato all'evento n. 4 crediti formativi (4
ore formative) per la professionedi Medico
Chirurgo appartenente alle seguenti
discipline: Allergologia ed Immunologia
Clinica, Malattie dell'apparato respiratorio,
Medicina del Lavoro e sicurezza degli
ambienti di lavoro, Medicina Generale
(medici di famiglia), Medicina Interna.

L'attribuzione dei crediti ECM è subordinata:

- alla fruizione di tutti i contenuti
dell'attività formativa
- alla verifica della professione e disciplina
tra quelle accreditate
- alla compilazione della scheda
di valutazione evento (necessaria per
conseguire i crediti ECM. Il questionario
si sbloccherà dopo averla compilata)
- al superamento del Test ECM di verifica
dell'apprendimento on-line

La prova di verifica dell'apprendimento sarà
considerata superata con una percentuale
minima del 75% delle risposte esatte.
In caso di fallimento del questionario
si potrà riprovare fino a 5 tentativi,
al termine dei quali si ha l'obbligo
di ri-fruizione dei contenuti.

HELPDESK

Per ricevere supporto tecnico visita
la sezione ASSISTENZA o quella
CONTATTI della piattaforma

con la sponsorizzazione non condizionante di

